

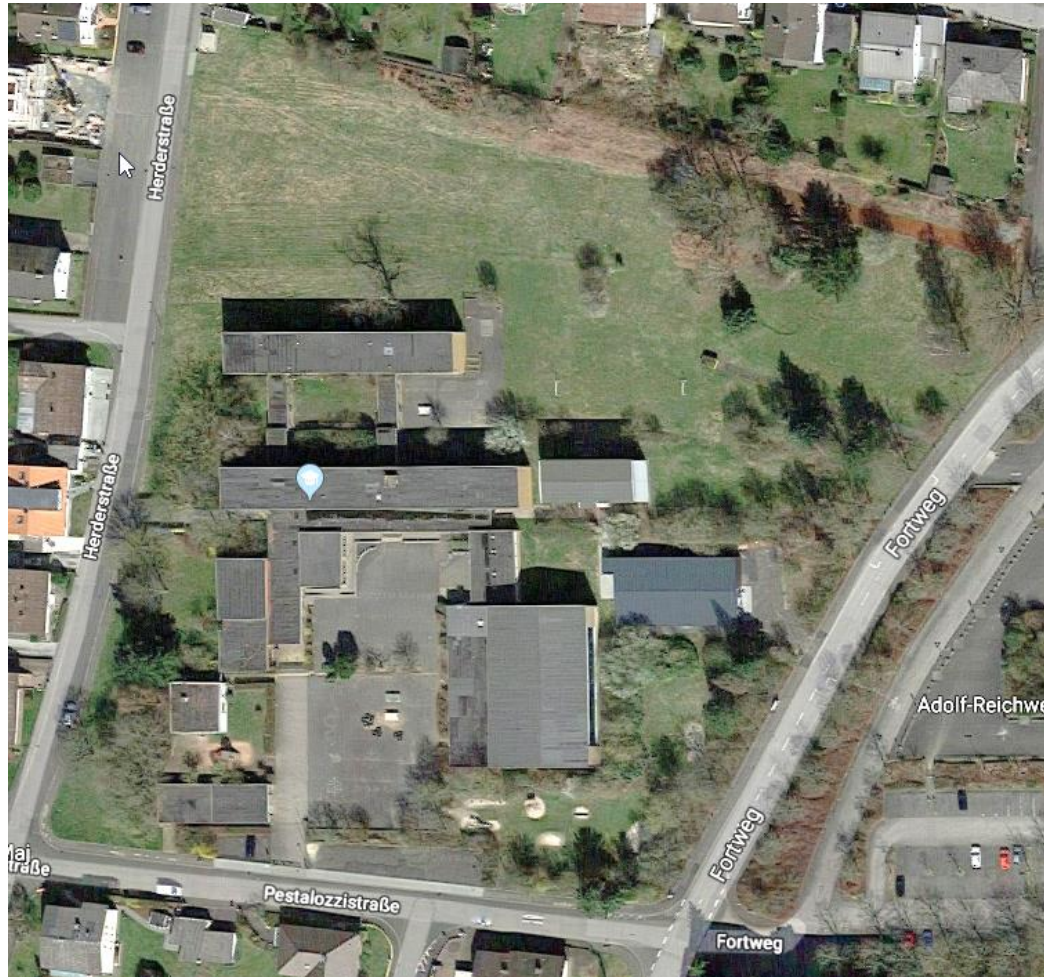
# Neubauvorhaben Grundschule Pohlheim – Watzenborn *Limeschule*

KTA SchBSp  
06. November 2018



GrS Pohlheim - *Limesschule*; geplantes Neubauvorhaben

## Lageplan - aktuell





GrS Pohlheim - *Limesschule*; geplantes Neubauvorhaben

## Lageplan - Entwurf





GrS Pohlheim - *Limesschule*; geplantes Neubauvorhaben

# Entwurf

EG





GrS Pohlheim - *Limesschule*; geplantes Neubauvorhaben

# Entwurf

OG





GrS Pohlheim - *Limesschule*; geplantes Neubauvorhaben

# Entwurf

Ansicht  
Nord-Ost



1733 Limesschule Pohlheim, Walzenborn

Variante 1

Ansicht Nord Ost M 1:200 06.03.2018 PWe

**SCHMEES WAGNER**  
Partnerschaftsgesellschaft mbB  
Dipl.-Ing. Architekten BDA  
Liebigstraße 59 Telefon 0641 / 58 48 91 - 0  
35392 Gießen Telefax 0641 / 58 48 91 - 20  
info@schmees-wagner.de www.schmees-wagner.de





GrS Pohlheim - *Limesschule*; geplantes Neubauvorhaben

# Entwurf

## Ansicht Süd-West



1733 Limesschule Pohlheim, Walzenborn

Variante 1

Ansicht Süd West M 1:200 06.03.2018 P/We

**SCHMEES WAGNER**  
Partnerschaftsgesellschaft mbB  
Dipl.-Ing. Architekten BDA  
Liebigstraße 59 Telefon 0641 / 98 48 91 - 0  
35392 Gießen Telefax 0641 / 98 48 91 - 30  
info@schmeeswagner.de www.schmeeswagner.de



## Kosten / Haushalt

Kosten belaufen sich nach vorliegendem Entwurf auf insgesamt ca. 10.410.000 €.

### Veranschlagung im KIP II / Haushalt:

•	2018	150.000 €
•	2019	650.000 €
•	2020	3.150.000 €
•	2021	3.610.000 €
•	2022	2.850.000 €

Die Maßnahme ist im KIP II auf Basis des vorliegenden Entwurfs und erfolgter Wirtschaftlichkeitsbetrachtung angemeldet. Wegen Vorabrealisierung des Ganztagesbereiches im KIP I, ist die geplante Mensa im Neubau mit ca. 700.000 € über den Haushalt aus Eigenmitteln zu finanzieren.

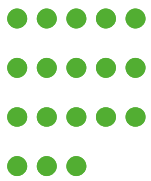




GrS Pohlheim - *Limesschule*; geplantes Neubauvorhaben

## Nächste Schritte

- Beschaffung Objekt- und Fachplaner
- Einleitung der baufachlichen Prüfung durch den Landesbetrieb Bauen und Immobilien Hessen (LBIH); Auflage des Fördermittelgebers
- Beginn der Planung
- Fertigstellung spätestens im 3. Quartal 2022 wegen Fristen im KIP II



**Vielen Dank für Ihre Aufmerksamkeit.**